

Die neue Generation ArcGIS 10.5

Lars Behrens

Esri Deutschland GmbH

14. August 2017 | Anwendertreffen/AG Küste Greifswald



ArcGIS 10.5

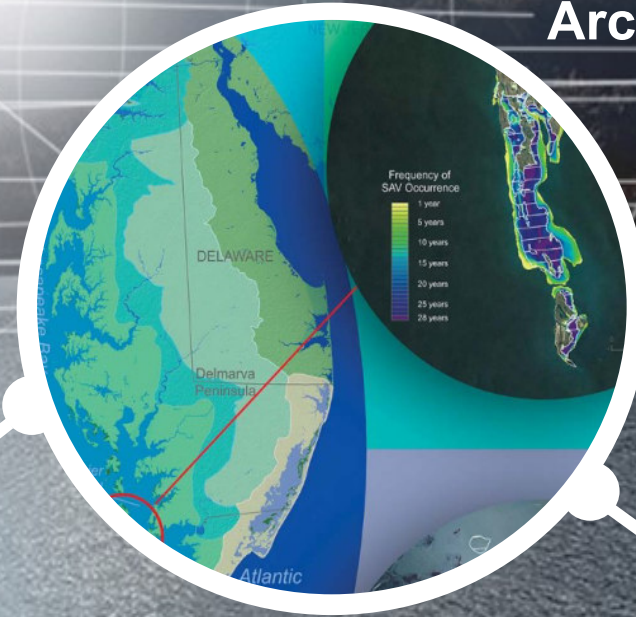
Neue Analysemöglichkeiten, modernste GIS-Funktionen und neue Apps

ArcGIS ermöglicht es jedem auf einfache Weise Karten zu entdecken, zu nutzen, zu erstellen und zu teilen – und zwar von jedem Gerät, zu jeder Zeit und von jedem Ort.

ArcGIS Plattform Komponenten

ArcGIS Desktop

ArcGIS Online

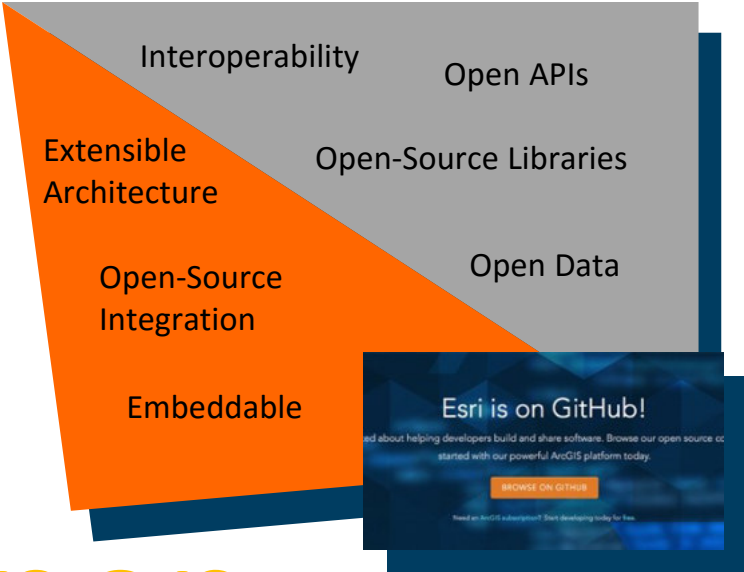
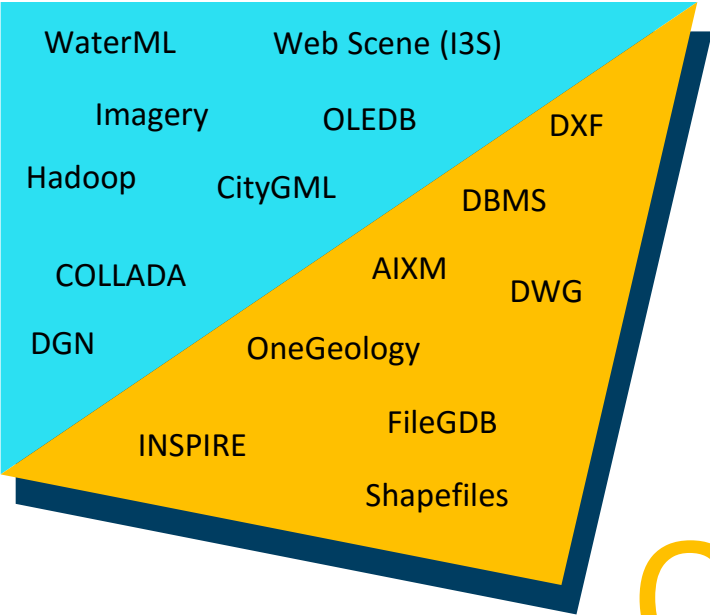


ArcGIS Enterprise

ArcGIS Apps

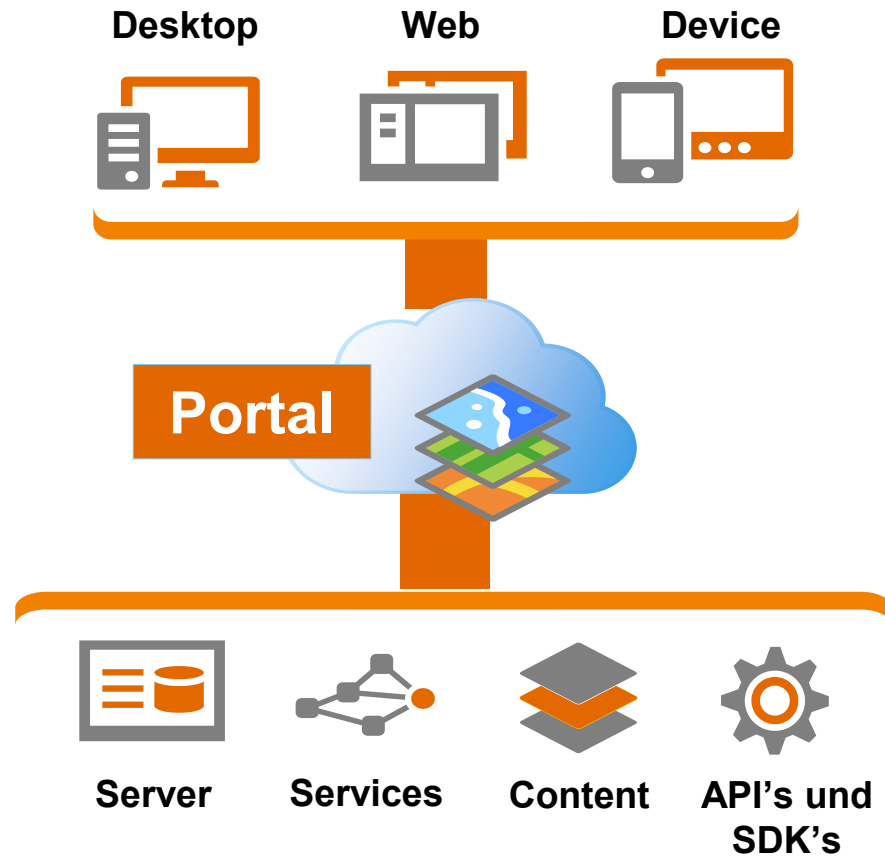


ArcGIS Plattform – ein offenes System



Open

ArcGIS Plattform

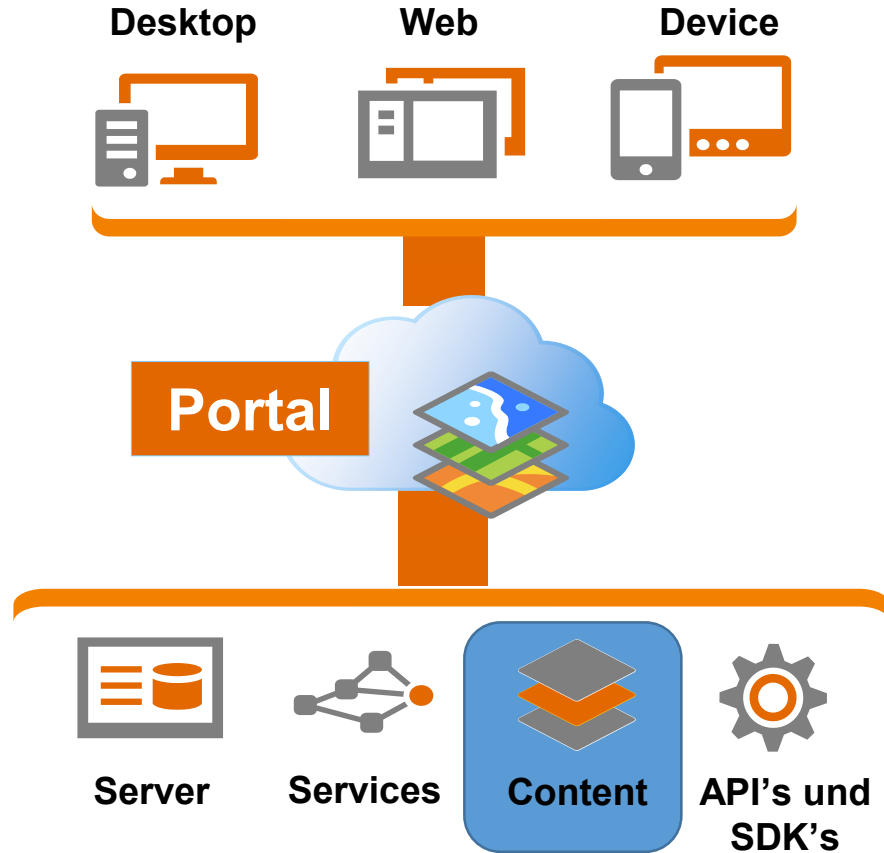


Anwendungen

Zugang

Dienste und Content

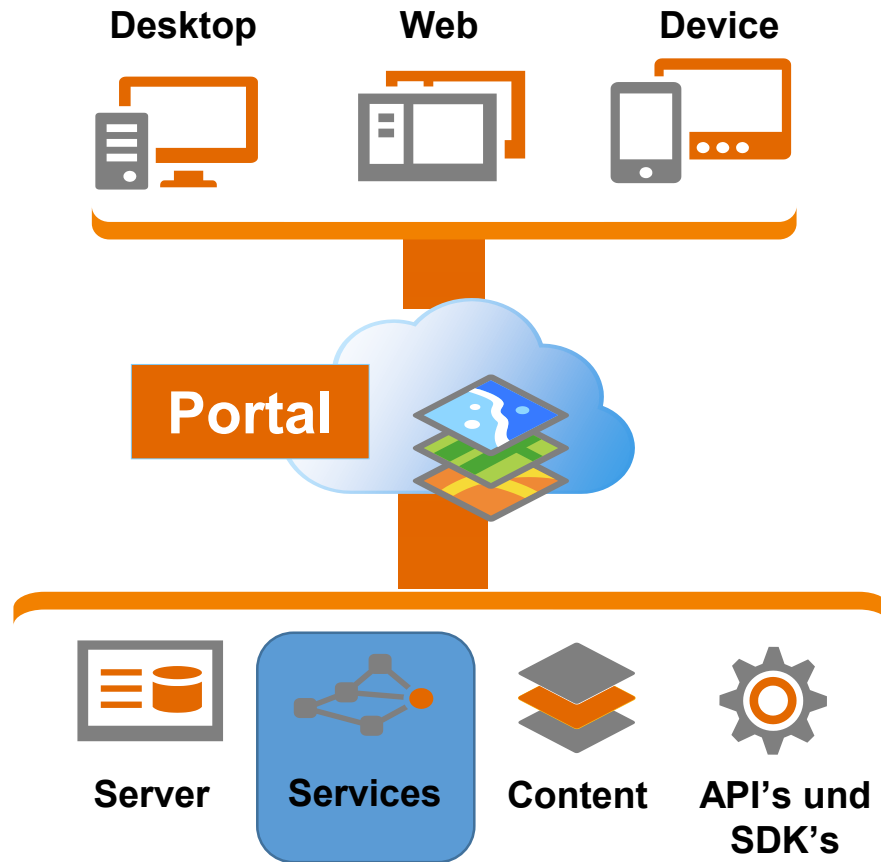
ArcGIS Plattform - Content



- + Bereitgestellt von Esri
 - > Aus unterschiedlichen Quellen, kommerziell oder von Kunden oder aus Open Data
- + Von Kunden bereitgestellt über on-premises Systeme oder eine ArcGIS Online Subskription
- + z.B. Basemaps

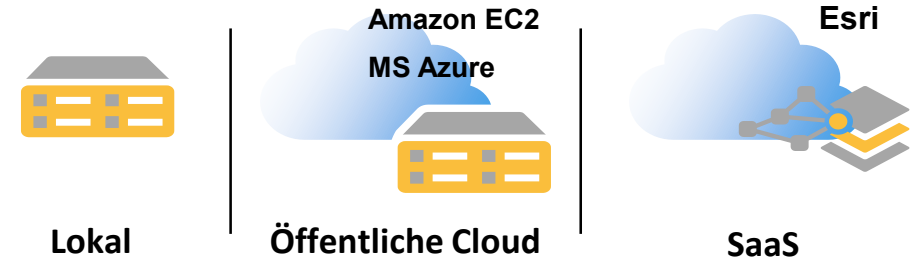
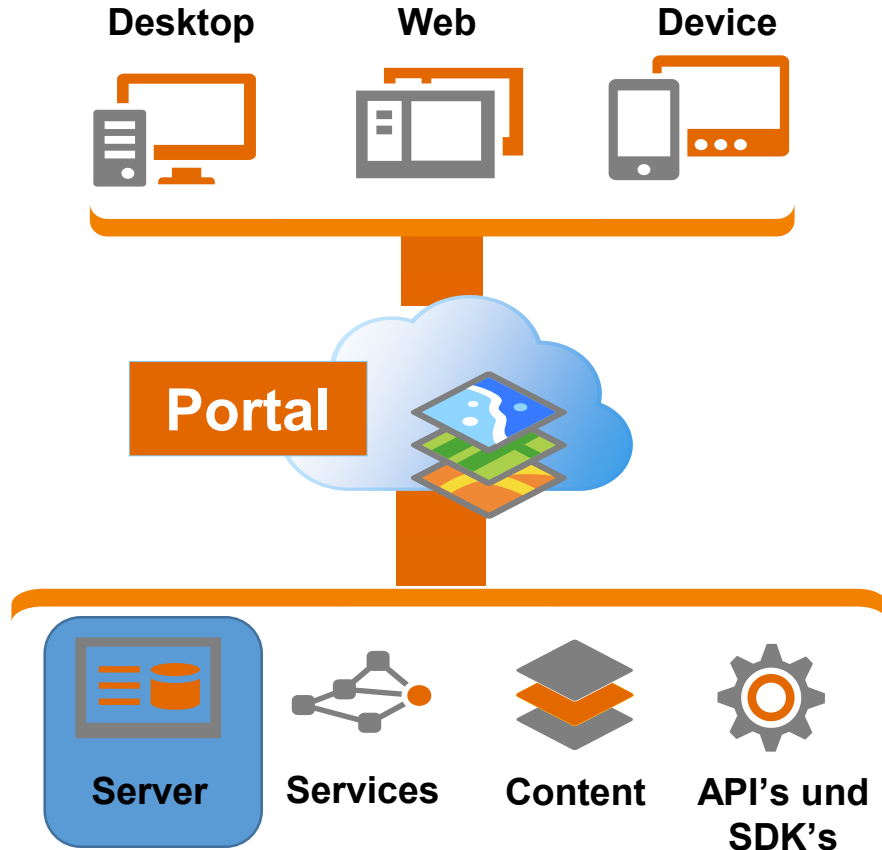


ArcGIS Plattform - Services



- + Services liefern Antworten auf Fragen in unterschiedlichen Formaten
- + Contentdienste liefern die Antworten normalerweise als Karte zurück
- + z.B. Map Service, Geokodierung, Geoprocessing, Routing,..

ArcGIS Plattform - Server



- + Ermöglicht ArcGIS Plattform in der eigenen Infrastruktur
- + Dienste und Anwendungen
 - > Analyse
 - > Visualisierung
 - > Datenmanagement
- + Zentrales Element zum Verteilen und Teilen der GIS Ressourcen

ArcGIS Enterprise 10.5 - Nachfolger von ArcGIS for Server

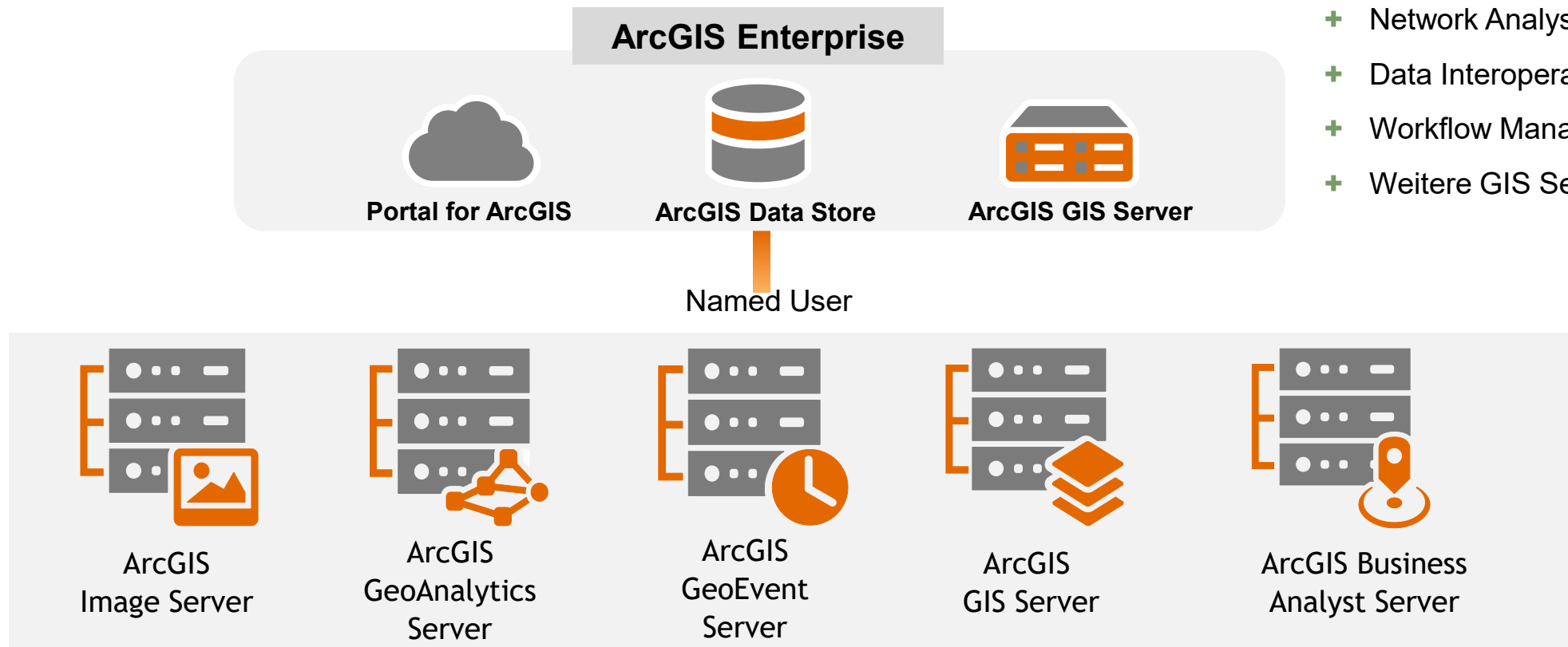
Neue Architektur, mehr Deployment-Optionen

Optionale Server

skalierbar

Erweiterungen zu ArcGIS GIS Server

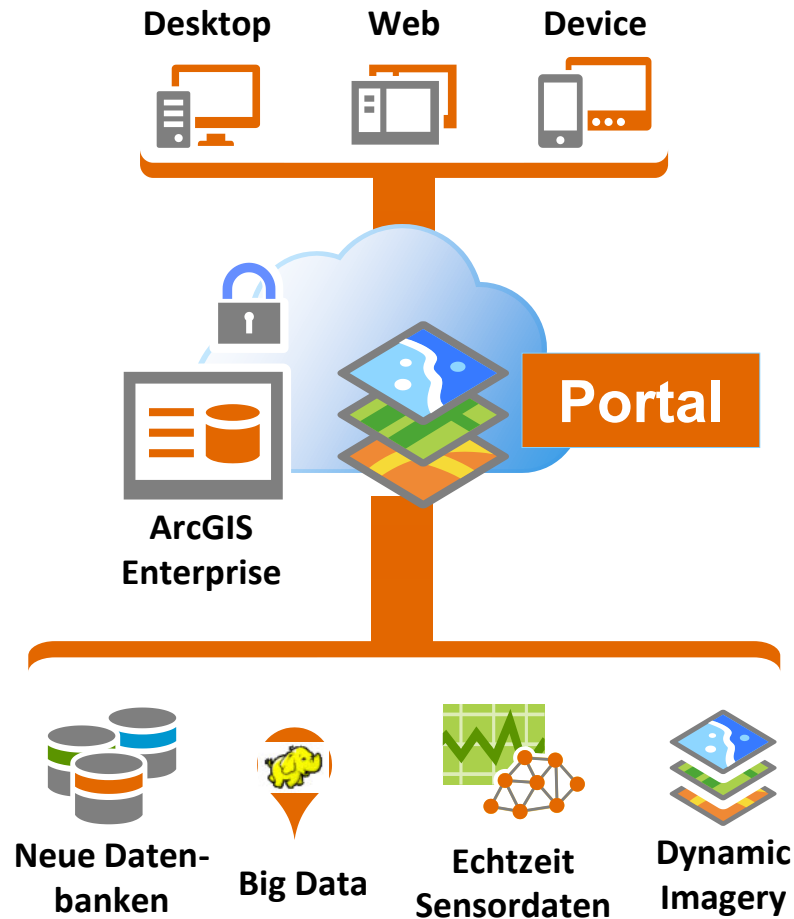
- + Network Analyst
- + Data Interoperability
- + Workflow Manager
- + Weitere GIS Server Extensions



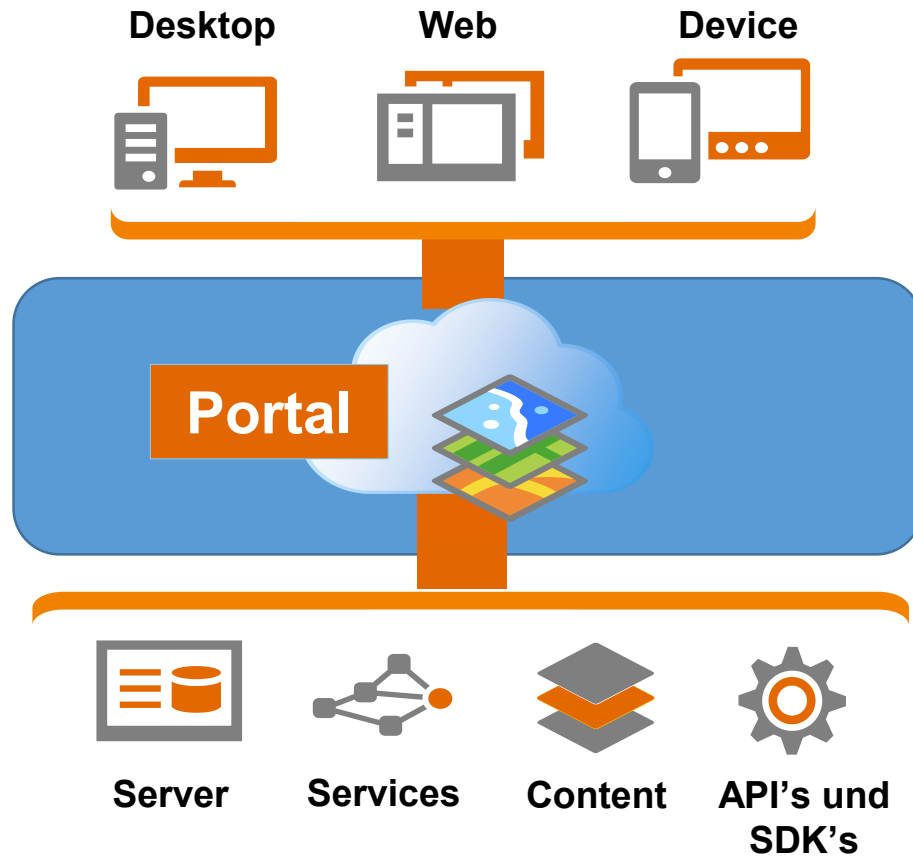
ArcGIS Enterprise- Datenmanagement und Services

ArcGIS Enterprise

- > Datenbank Unterstützung
- > Dynamische Kartendienste
- > Echtzeitdaten
- > Erweiterte GP-Tools
- > Hochwertiges Drucken
- > Portal
- >



ArcGIS Plattform - Portal



+ User Management

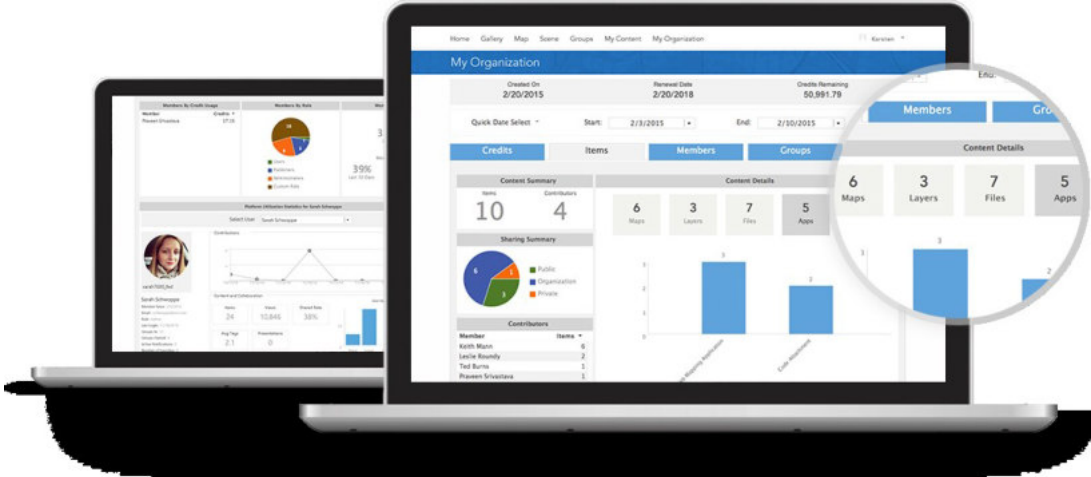
- > Wer kann sich an der Plattform anmelden
- > Was kann dieser User in der Plattform machen

+ Content Management

- > Verfügbare Inhalte
- > Gruppen, Freigaben

Zusammenarbeit der Nutzer in einem Portal

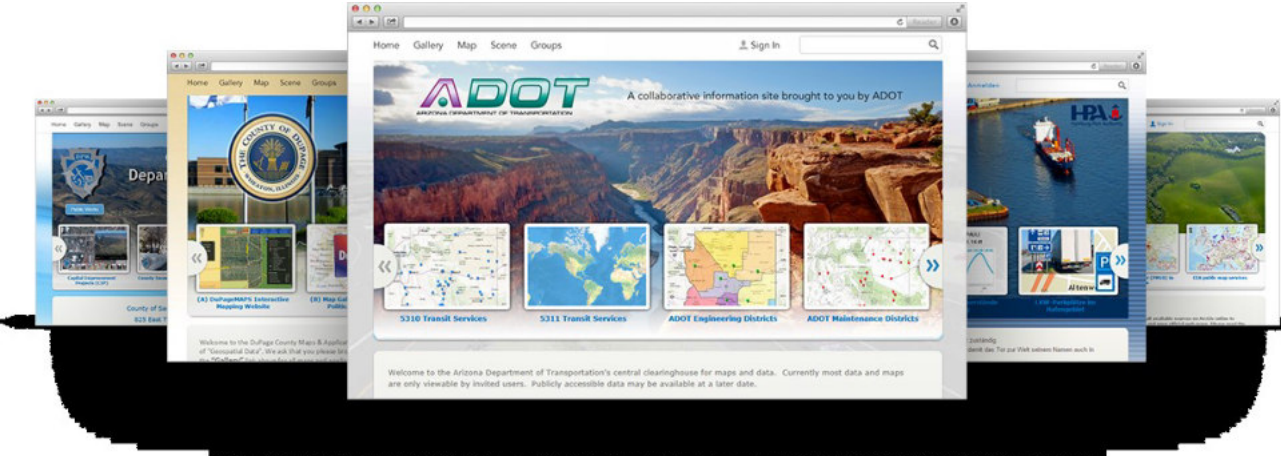
Portal – Verwaltung von Inhalten



Dienste, Karten, Anwendungen



Benutzer verwalten



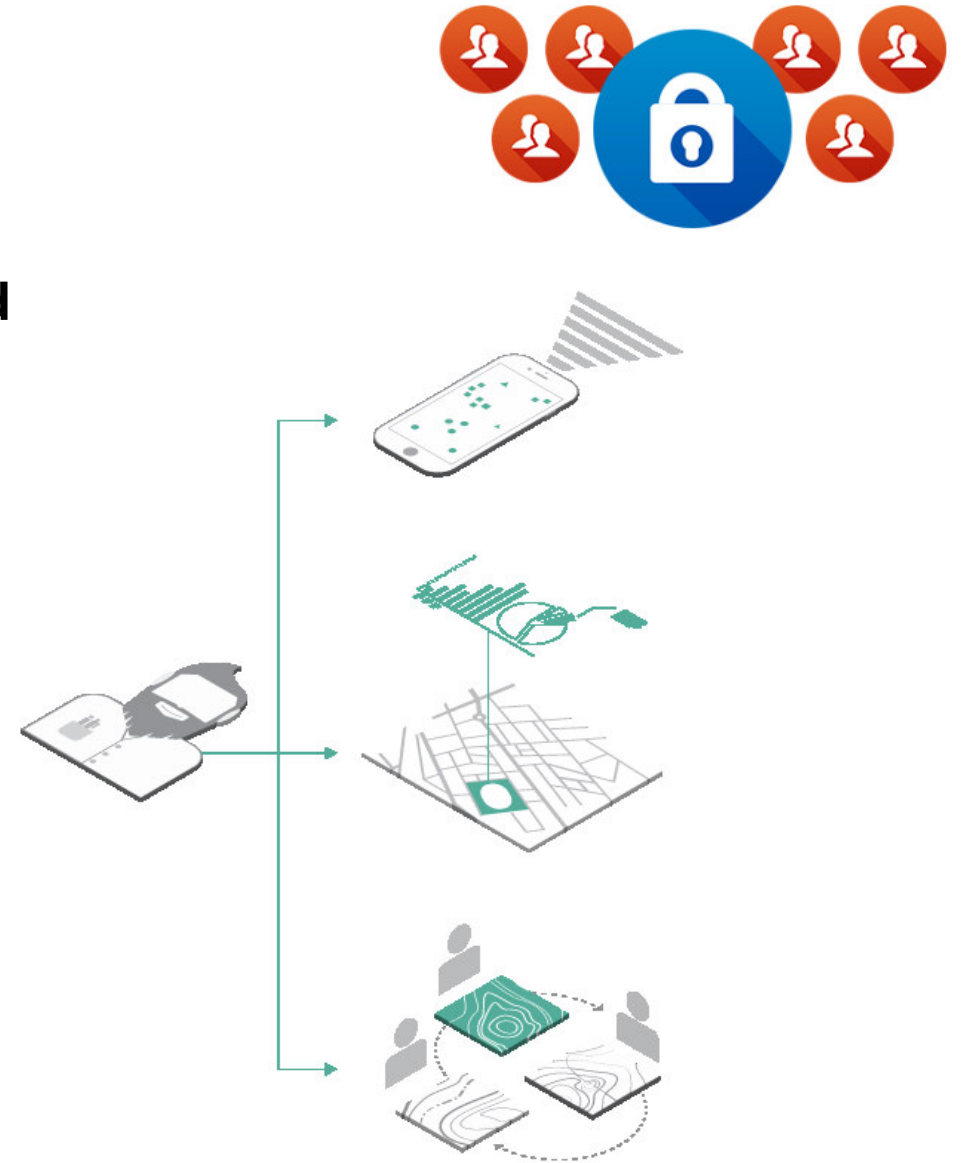
Site verwalten



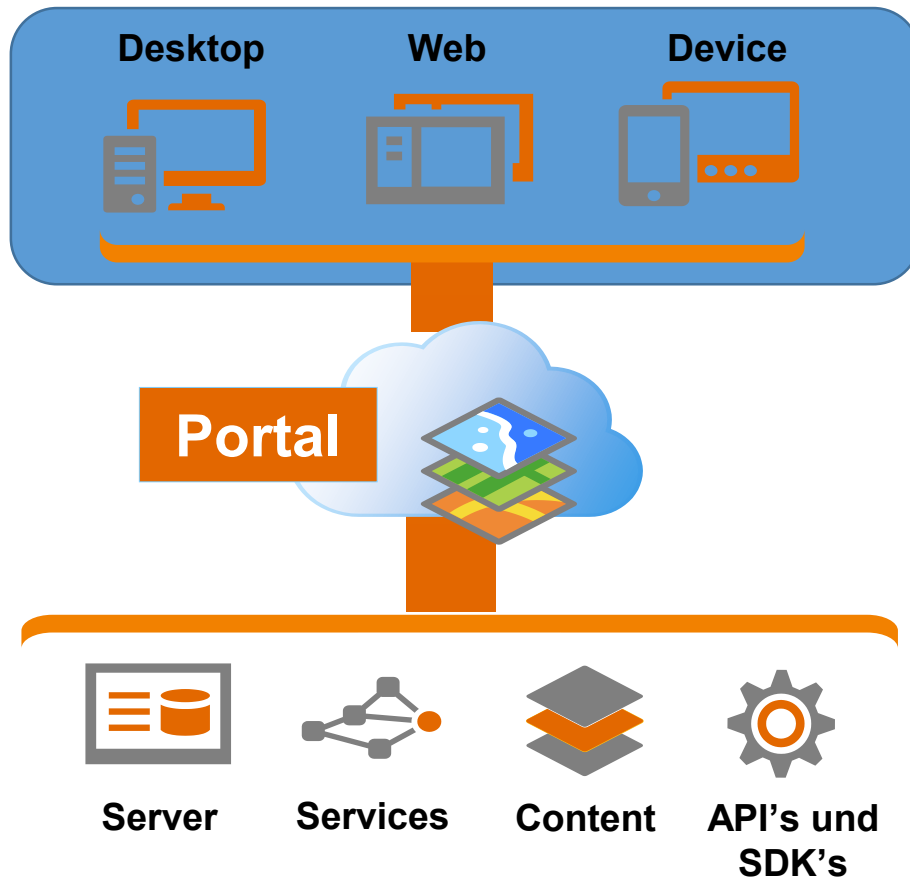
Portal: Zugriff und Rechte organisieren und steuern

Named User – Identität in ArcGIS

- + **Named User:**
eine Person, die für die Nutzung der Software und
- + **Identität**
 - > Schlüssel zu ArcGIS – unabhängig vom „wo“
 - > Immer dabei
 - > Inhalte besitzen und mit anderen teilen
 - > Zugriff auf Apps, Services, Karten, Daten, ...
 - > Sofort produktiv
 - > Ein Zugang für alles

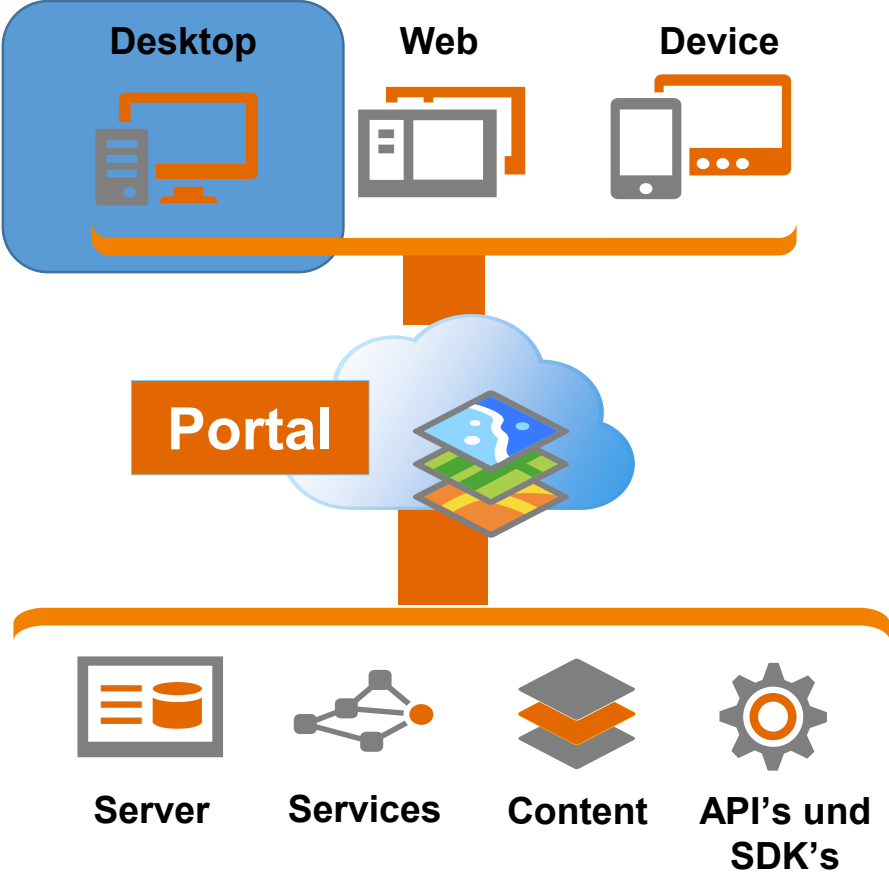


ArcGIS Plattform - Clients



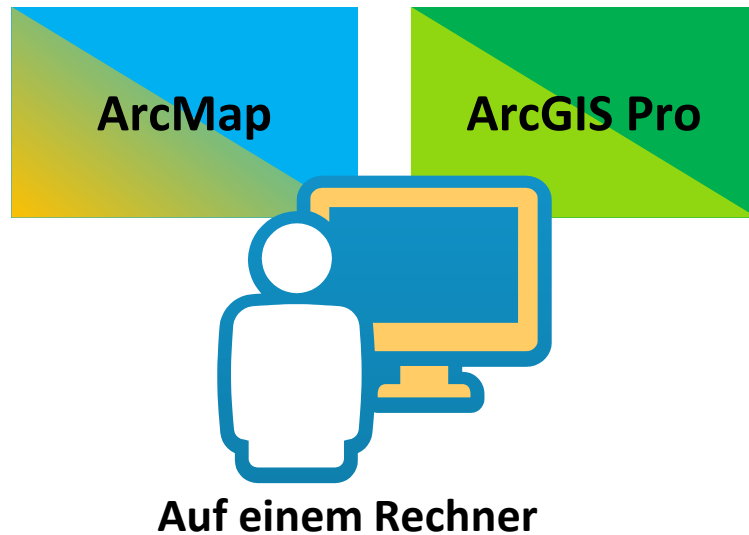
- + Werkzeuge für Endbenutzer
- + Für verschiedene Umgebungen
 - > Mobil, Arbeitsplatz, Web
- + Mit unterschiedlichem Funktionsumfang
- + Integrierter Teil der Plattform

ArcGIS Plattform – Desktop Clients



ArcGIS Desktop – Für GIS Power-User

Geodaten erfassen, verwalten, analysieren, präsentieren



ArcMap

- Qualität
- Performance
- Kartografie
- Analyse
- Bildverarbeitung

ArcGIS Pro

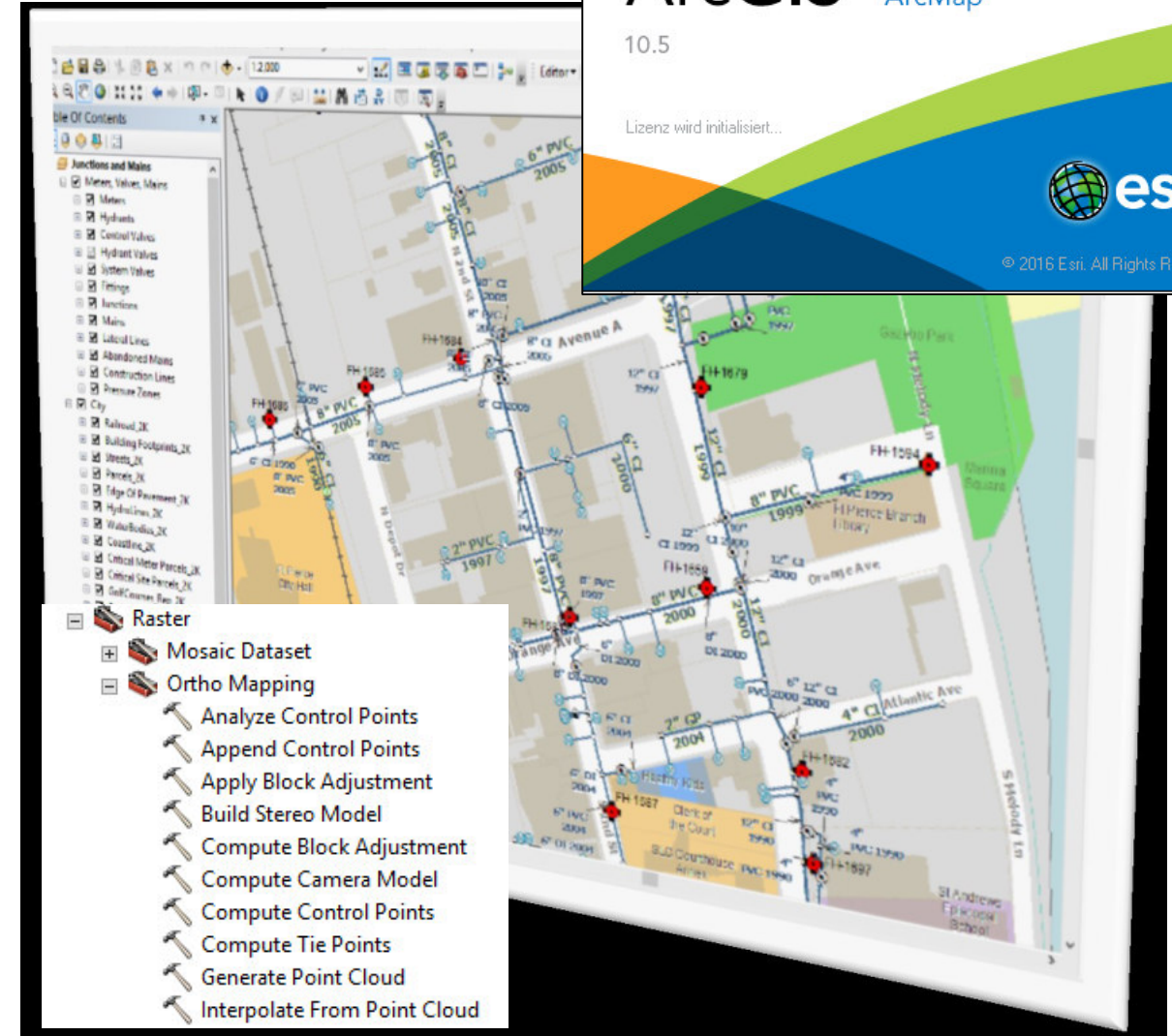
- Intuitiv
- Schnell (64-Bit)
- Mehrere Layouts
- 2D/3D
- Webkarten erstellen
- Tasks und Projekte

ArcMap 10.5

Minor Release

- + Qualitätsverbesserungen
- + Neue Geoverarbeitungswerkzeuge
 - > z.B. Toolset "Ortho Mapping"
- + Neuerungen in ArcMap 10.5 (engl.)
<http://desktop.arcgis.com/en/arcmap/latest/get-started/introduction/whats-new-in-arcgis.htm>

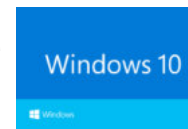
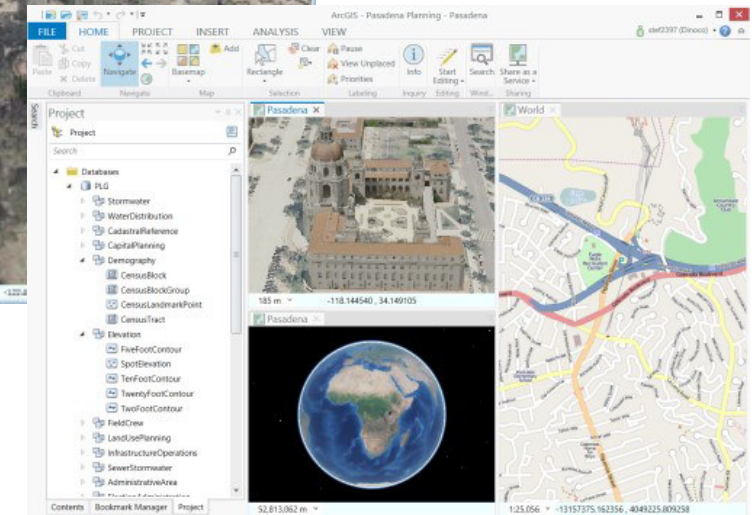
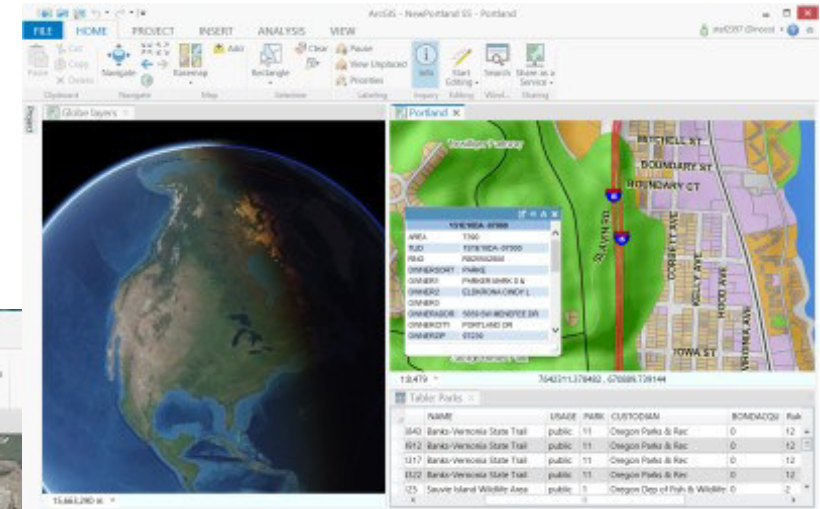
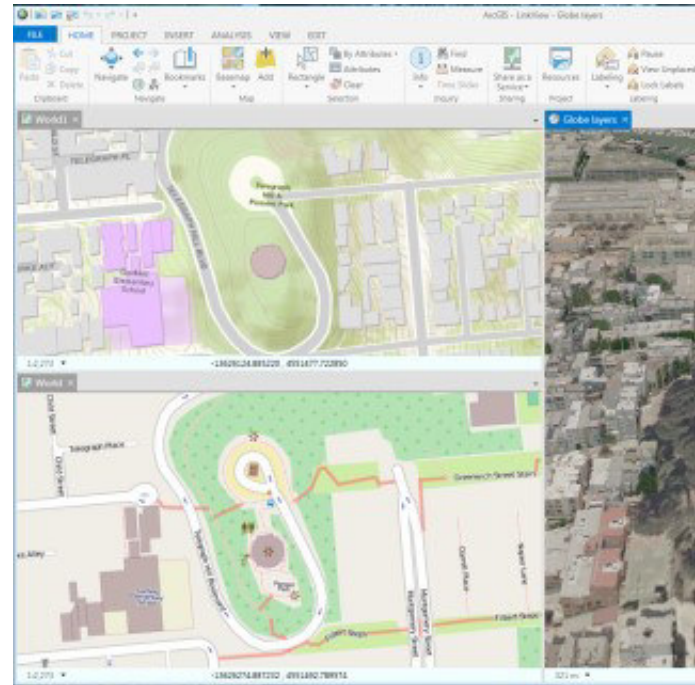
➔ ArcMap 10.5.1 dt. (September 2017)



ArcGIS Pro

Die primäre Desktop GIS-Anwendung für GIS Experten für...

- + Kartenerstellung
 - + Bildverarbeitung
 - + Komplexe Analysen
 - + Datenmanagement in 2D und 3D
 - + Sharing & Collaboration
-
- + 64 Bit Architektur
 - + Arbeiten in Projekten
 - + Neue intuitive, kontextsensitive User Experience

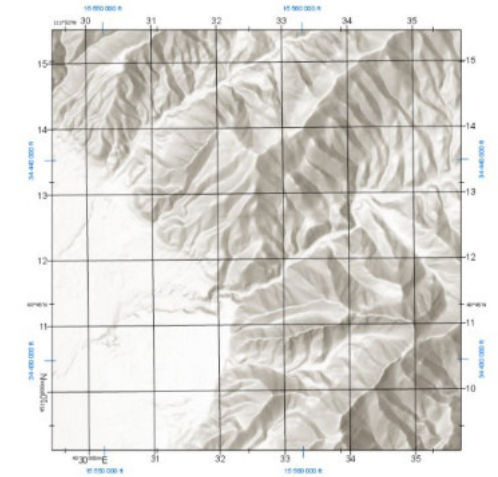


ArcGIS Pro 2.0

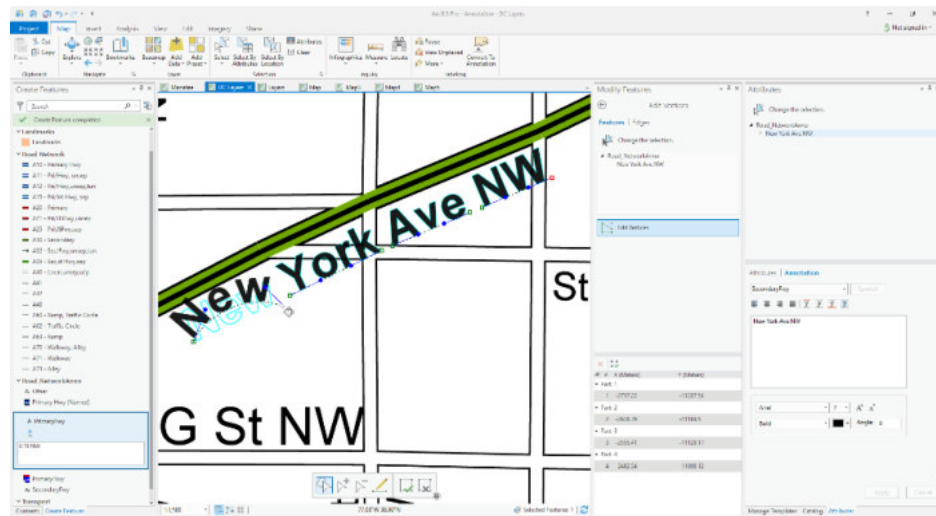
Gleichwertigkeit mit ArcMap



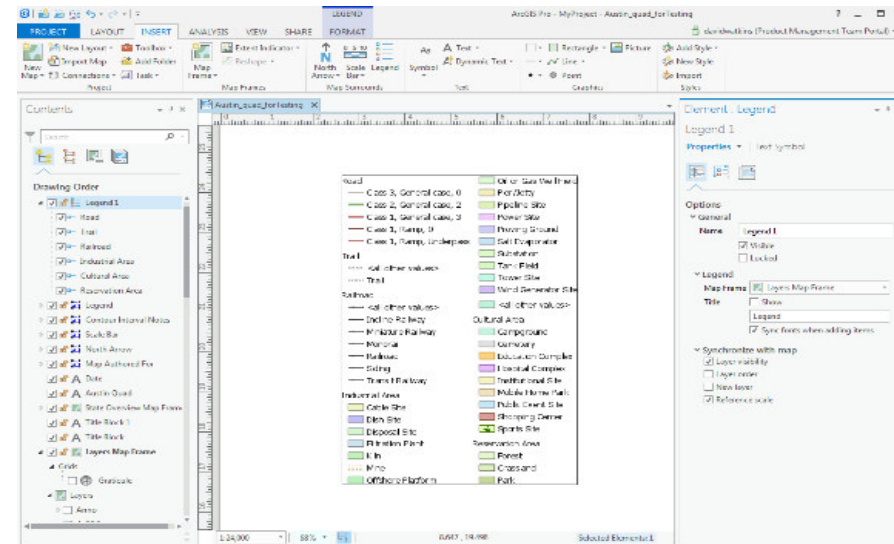
Georeferenzierung



Bemasste Gitternetze in Layouts



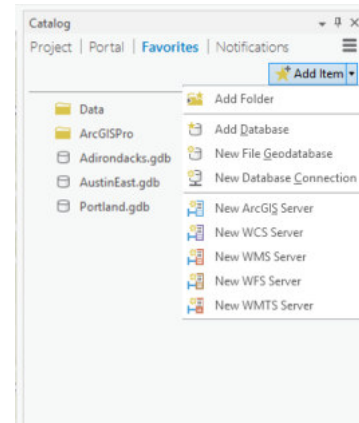
Annotationen bearbeiten und erstellen



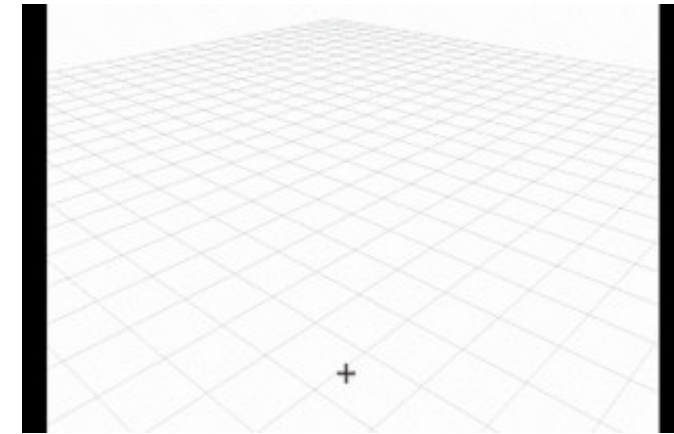
Dynamische Legenden

ArcGIS Pro 2.0

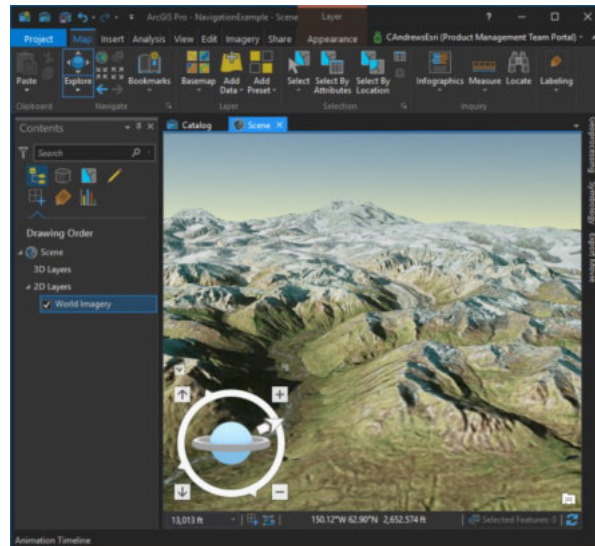
Innovationen



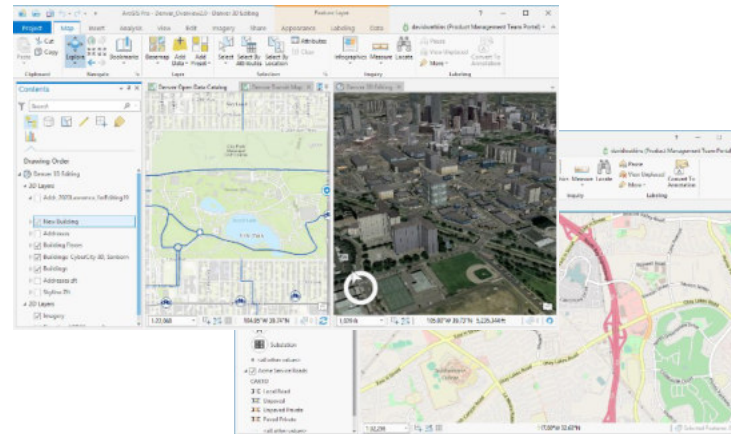
Verbindungen als
Favoriten definieren



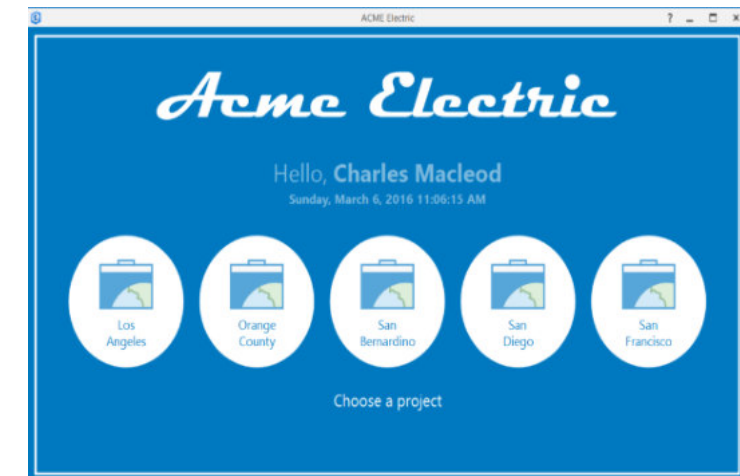
Multipatch Editor



Bildschirm-Navigator für 3D-Karten



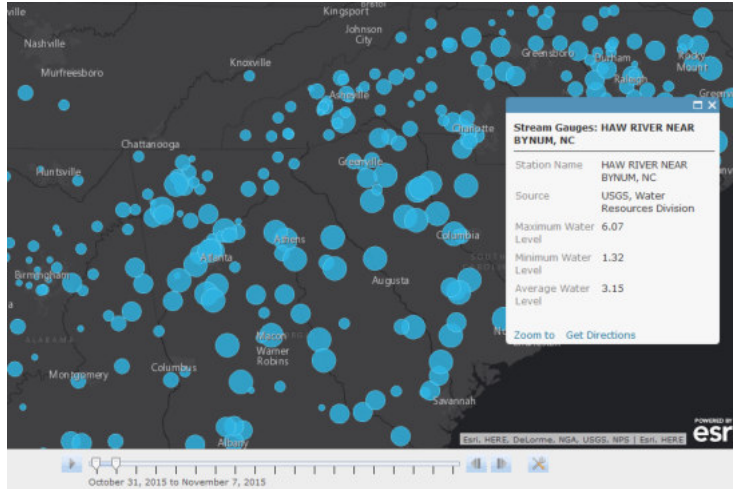
Mehrere Instanzen von ArcGIS Pro öffnen



SDK-Konfiguration

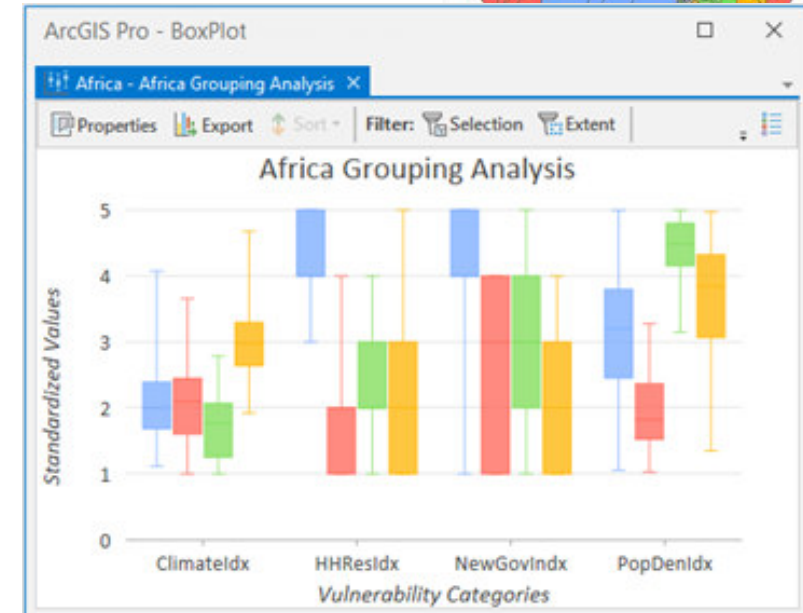
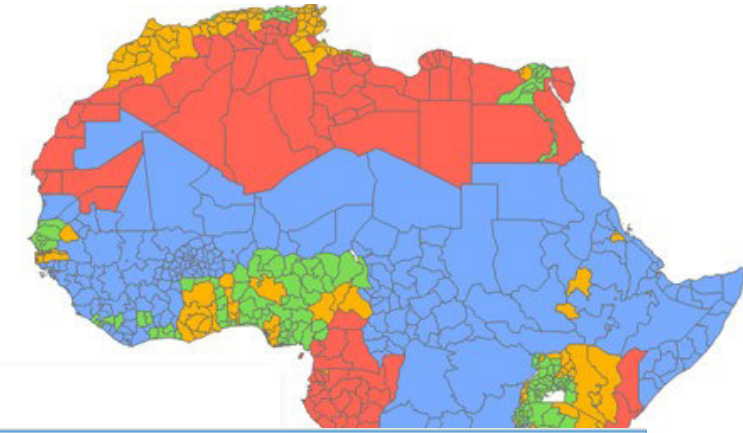
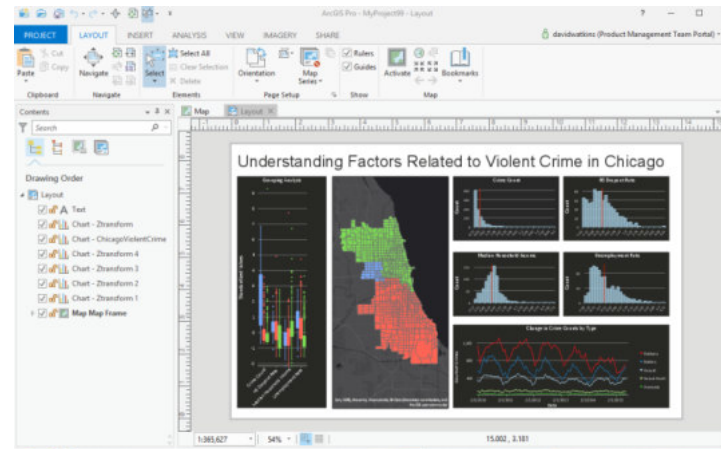
ArcGIS Pro 2.0

Innovationen



Dynamische Aggregation

Dynamische Diagramme

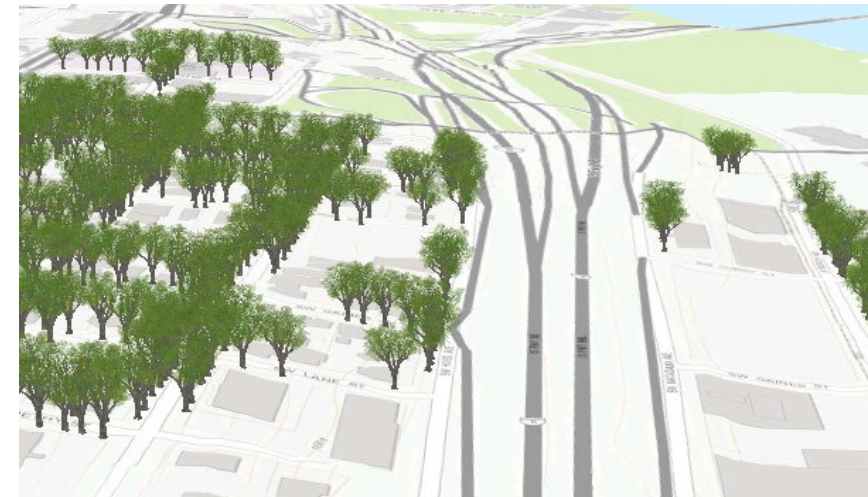


Boxplot-Diagramm

ArcGIS Pro 2.0

Unterstützung der Plattform

- + Lokale Szenen freigeben
- + 3D-Punkt-Layer als Scene-Layer freigeben

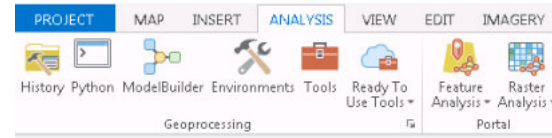
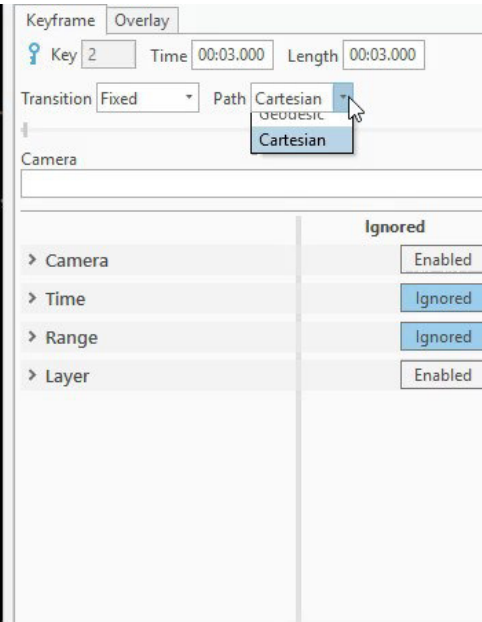


ArcGIS Pro 2.0

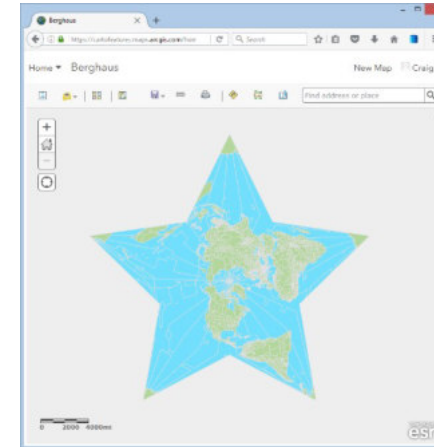
Unterstützung der Plattform



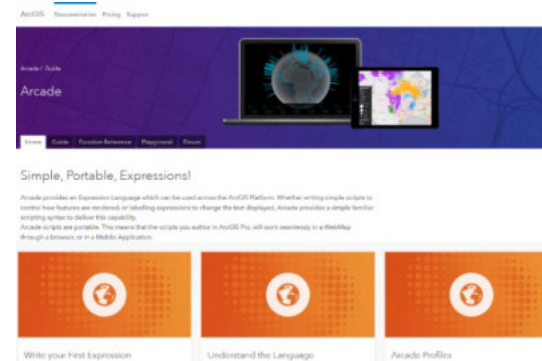
Storytelling mit Animationen



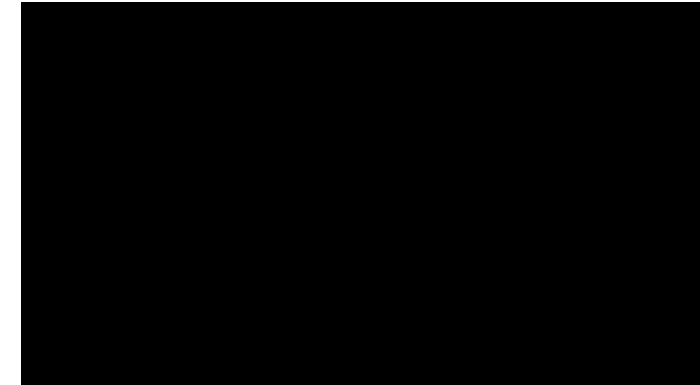
GeoAnalytics und Raster Analytics



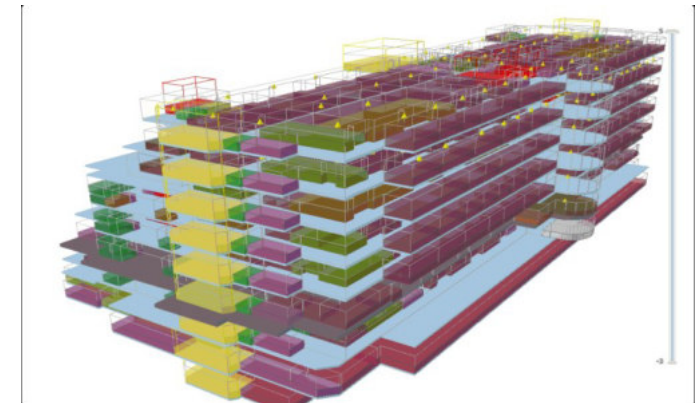
Vektorkacheln



Arcade



Punktwolken-Szenen-Layer



Range Awareness

ArcGIS Pro 2.0 Kompatibilität mit ArcMap

Das geht:

- + .mxd aus ArcMap können in ArcGIS Pro importiert werden

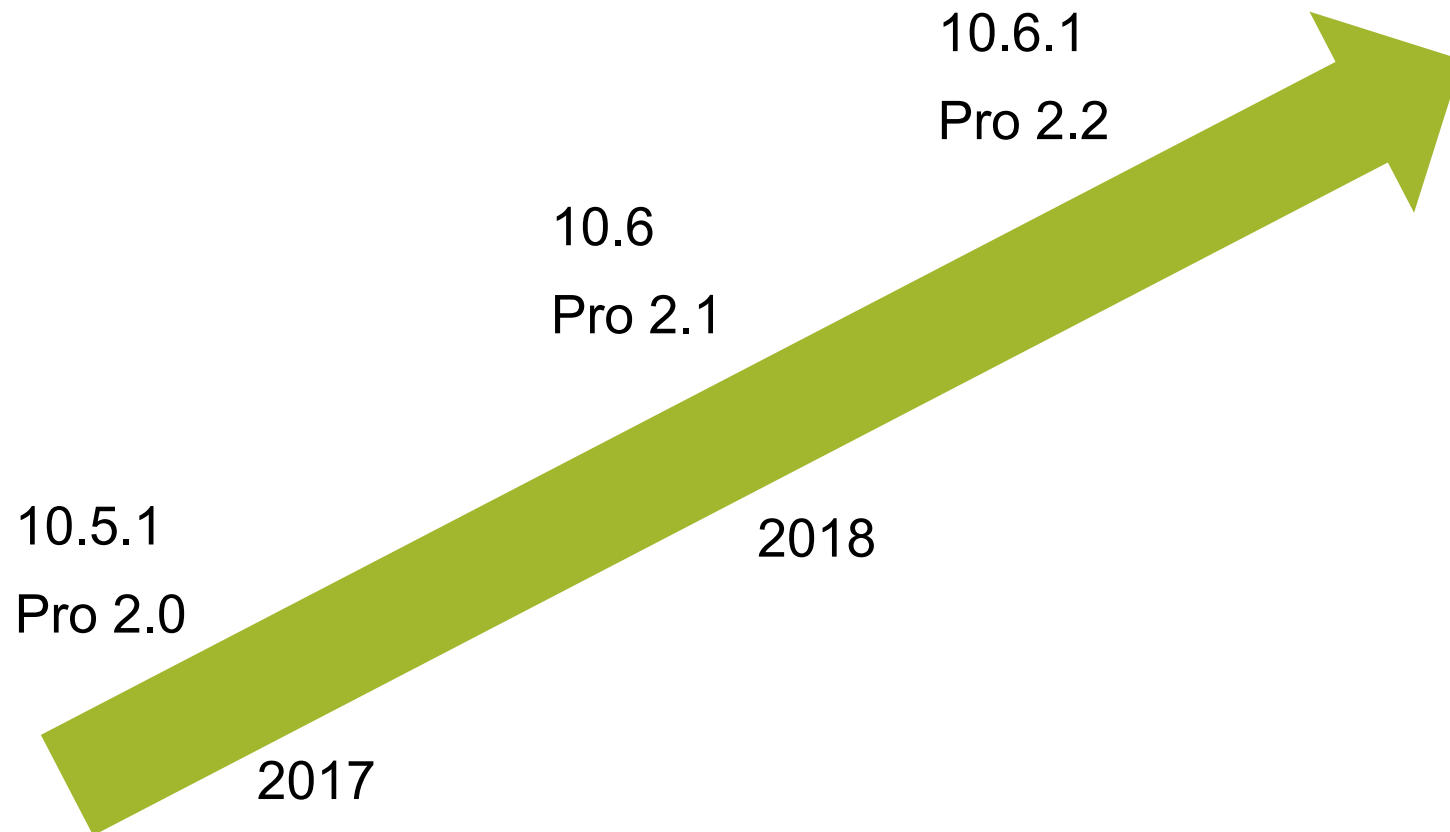
Das geht eingeschränkt:

- + nicht alle Modelle, Tools und Anwendungen, die für ArcMap erstellt wurden funktionieren in ArcGIS Pro (z.B. ArcObjects)

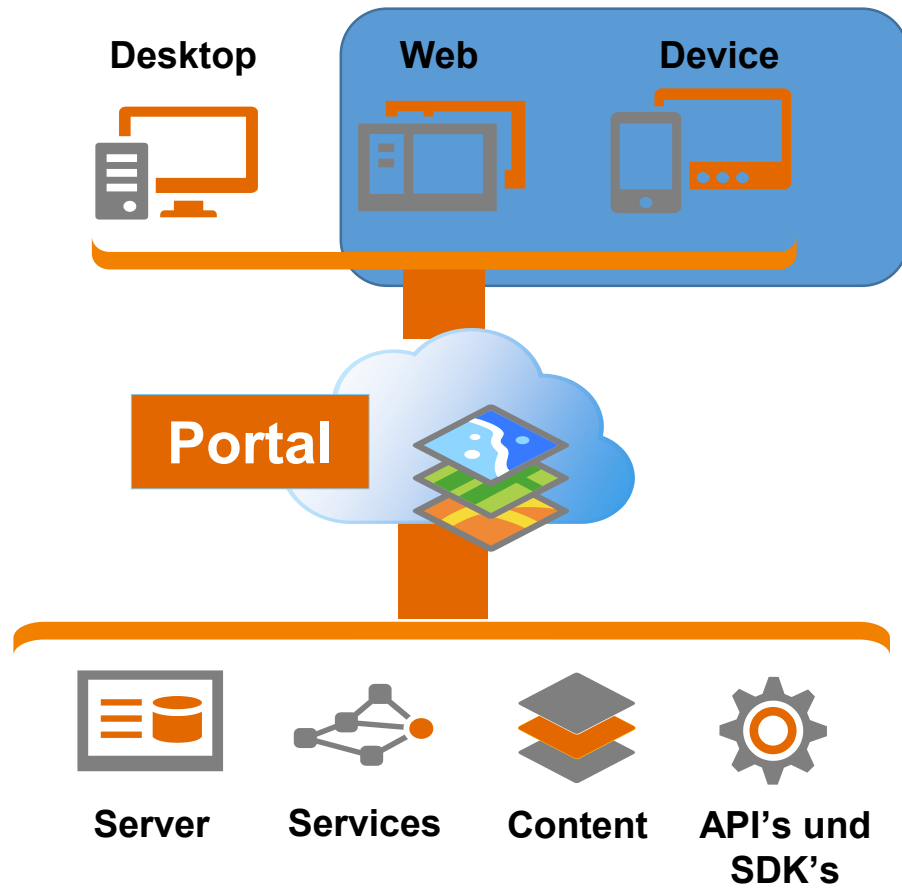
Das geht nicht:

- + ArcGIS Pro Projekte können nicht in ArcMap geöffnet werden (als mxd export oder service freigeben)

ArcGIS - Roadmap



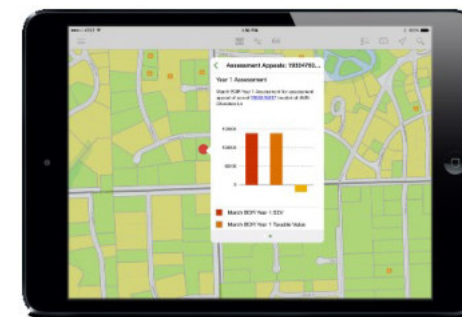
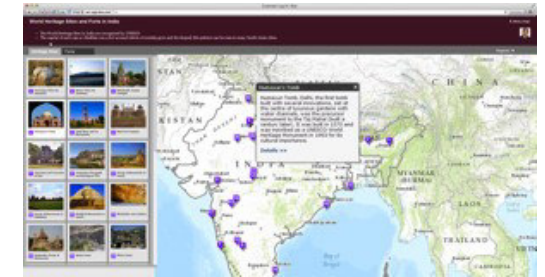
ArcGIS Plattform - Clients



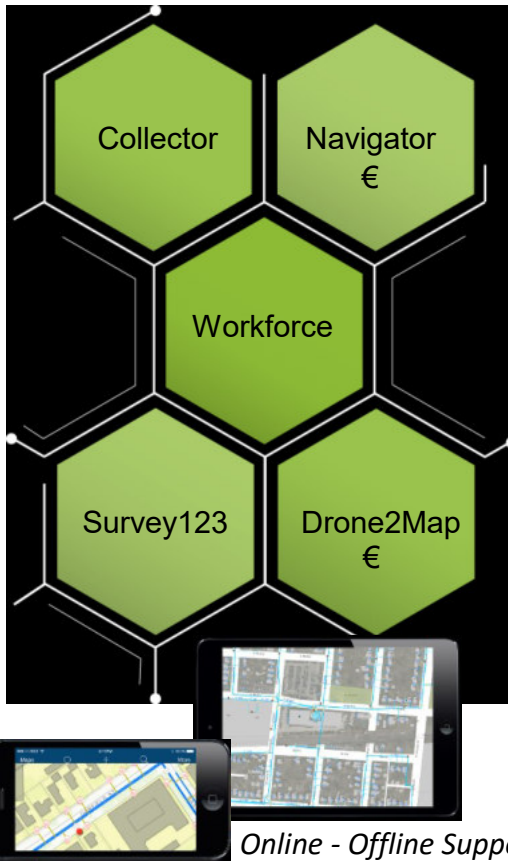
Apps – Bestandteil der ArcGIS Plattform



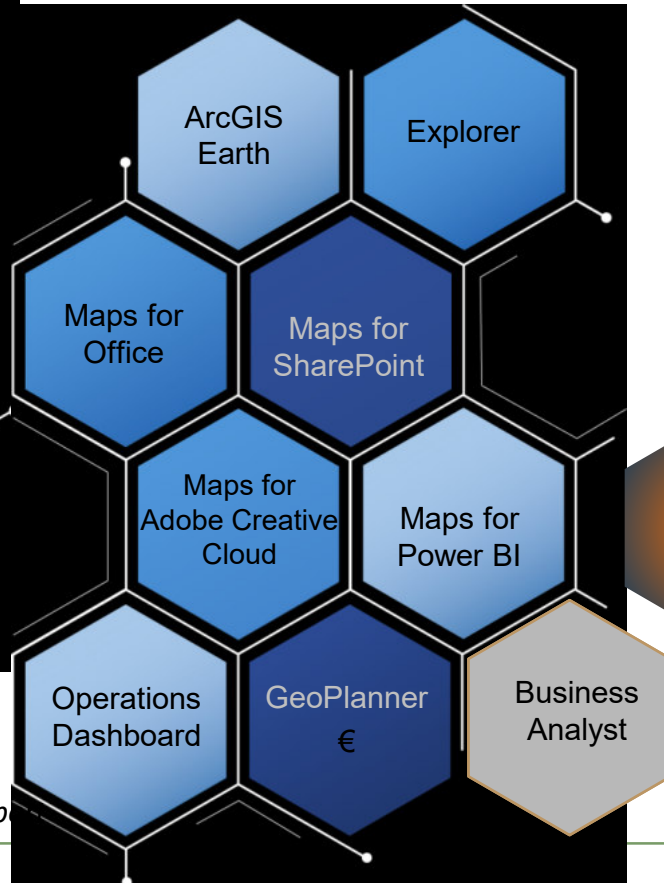
Unterschiedliche Devices



Field



Office



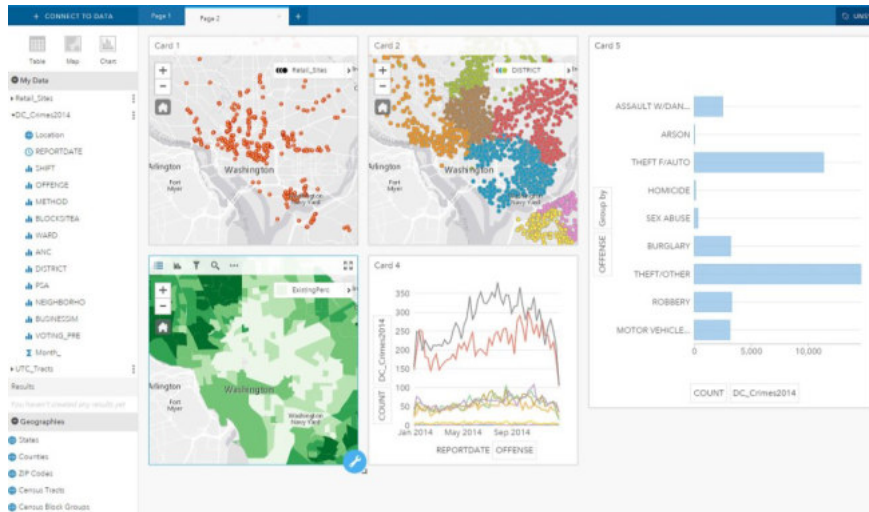
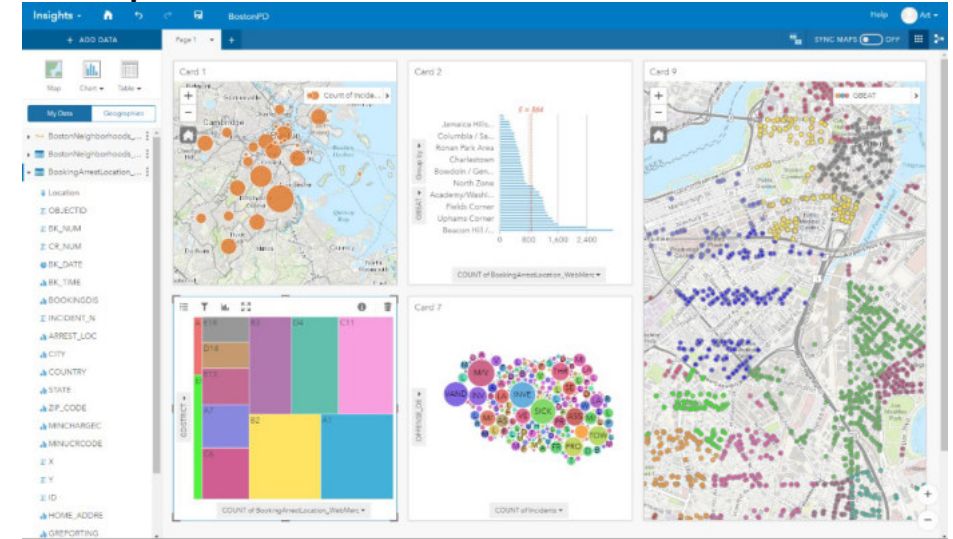
Community



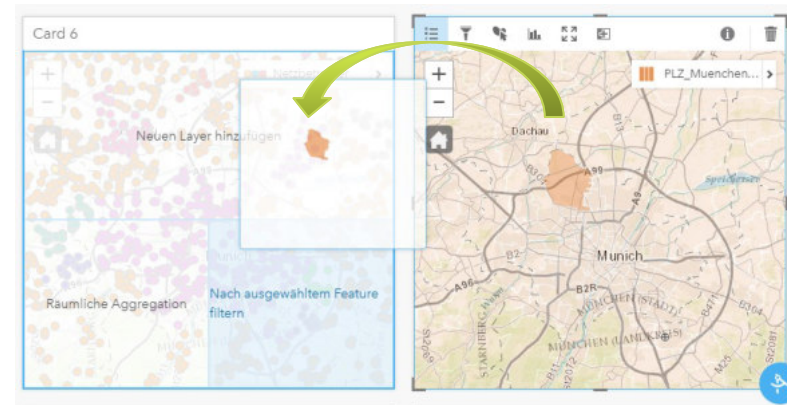
NEU: Insights for ArcGIS

- + Neue App für ArcGIS Enterprise
- + Visuell, intuitiv, ad-hoc
- + Schnell & dynamisch
- + Zugriff auf unterschiedlichste Datenquellen

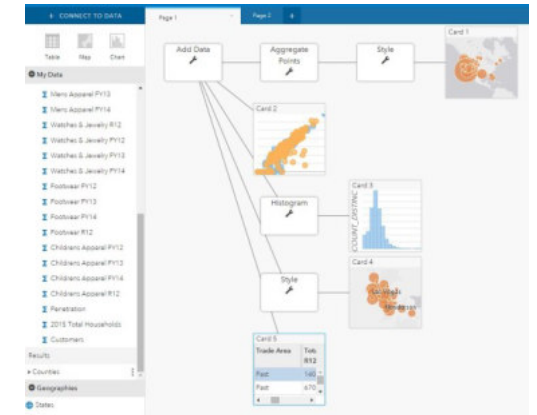
Verknüpft Charts und Karten



Vereint räumliche und tabellarische Datenanalyse



Drag & drop

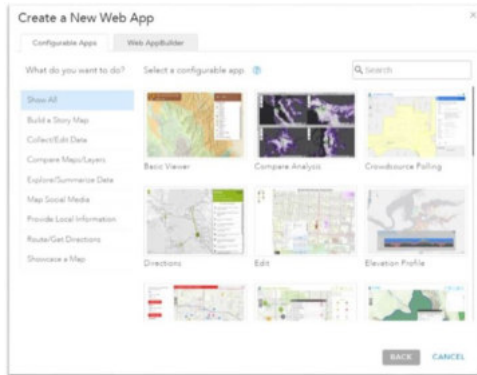


On-the-fly-Erstellung visueller Modelle

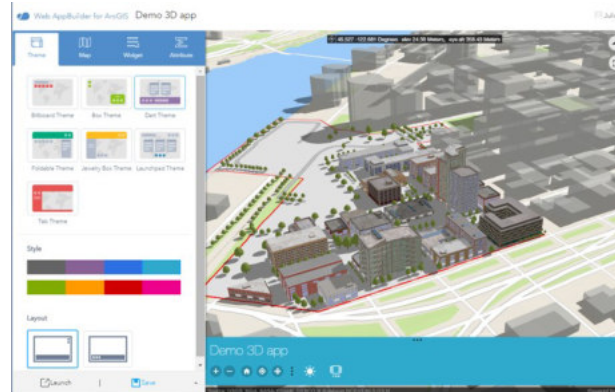


App Builder – Leicht zu konfigurierende Apps

Configurable Web Apps

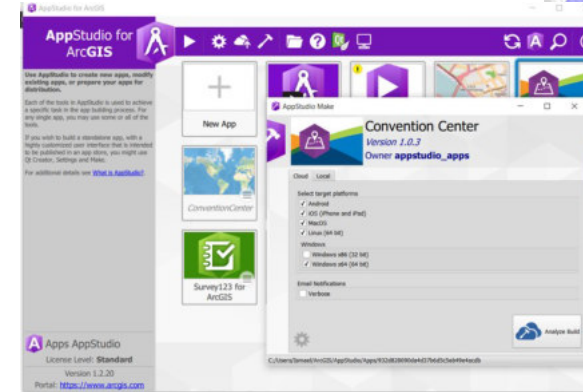


Web AppBuilder



Browser Based

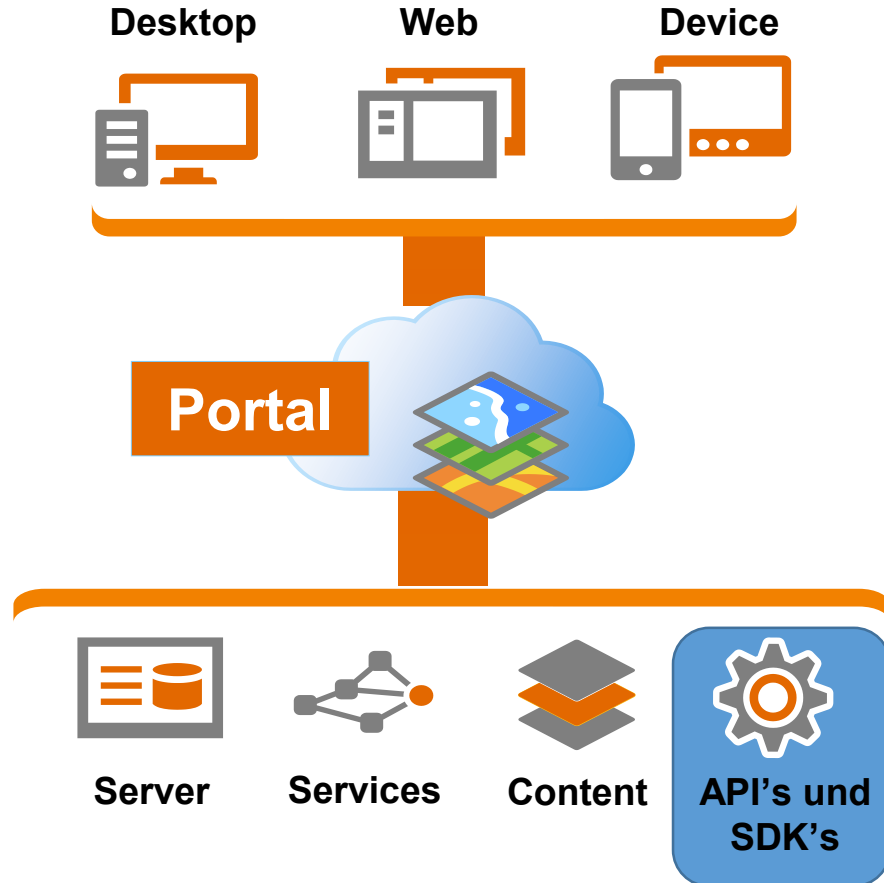
AppStudio



Native Devices



ArcGIS Plattform – API und SDK



ArcGIS bietet neben

- > Fertigen Anwendungen
- > Templates zum Anpassen
- > Builder zum Konfigurieren

Auch APIs für die Integration
Und SDKs für die Entwicklung

ArcGIS 10.5

Ressourcen

- + **ArcGIS Pro Online Doku & Tutorials**

- > <http://pro.arcgis.com/de/pro-app>

- + **ArcGIS Blog**

- > <https://arcgis.esri.de>
- > <https://blogs.esri.com/esri/arcgis>

- + **Schulung & E-Learning**


- > <https://www.esri.de/schulung/kursangebot>
- > <https://www.esri.com/training>

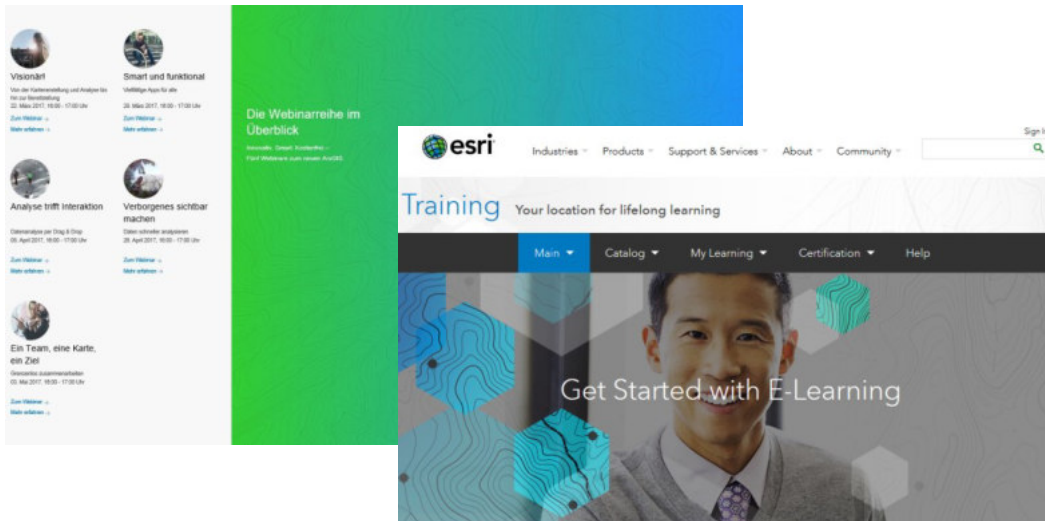
- + **Learn ArcGIS**

- > <https://learn.arcgis.com/de>



Schulungen

- + Schulungen (auch online!)
- + E-Learning 
- + Webinare



The screenshot shows the Esri Deutschland website's training section. On the left, there are several webinar cards with titles like 'Visionär', 'Smart und funktional', 'Analyse trifft Interaktion', and 'Verborgenes sichtbar machen'. The main content area features a large banner with the text 'Get Started with E-Learning' and a navigation menu with options like 'Main', 'Catalog', 'My Learning', 'Certification', and 'Help'. Below the banner, there is a section titled 'Unlimited Access to Self-Paced E-Learning'.

Unlimited Access to Self-Paced E-Learning

Unlimited, organization-wide access to our large collection of self-paced e-Learning resources is now a feature of the Esri Maintenance Program. This benefit is for all customers



The navigation bar for the training section includes the word 'Schulung' and a set of tabs: 'Übersicht', 'Kursangebot', 'Schulungstermine', 'Zertifizierung', 'Anmeldung', and 'Service'.

Schulung



Mit der Welt entwickelt sich auch ArcGIS stetig weiter. Unsere Schulungen sorgen dafür, dass Sie immer auf der Höhe der Zeit bleiben. Als Einsteiger, fortgeschrittener Anwender, Entwickler oder Administrator haben Sie die Wahl aus mehr als 200 Kursangeboten.

Schulung bei uns:

In kleinen Gruppen von maximal 10 Personen bringen unsere autorisierten Trainer Sie auf den neuesten Stand. In unseren bestens ausgestatteten Schulungsräumen mit von uns gestellten Unterlagen und Übungsdaten.

Schulung bei Ihnen:

Persönliches Training in Ihren eigenen Räumen ermöglicht eine individuelle Zusammenstellung von Kursen und Unterlagen. Auf Ihren Wunsch sogar mit bis zu zehn von uns schulungsfertig vorbereiteten Laptops.

Schulung online:

Training und Coaching direkt auf Ihrem Arbeitsplatzrechner ist eine besonders bequeme und effiziente Alternative. Wir setzen hierfür neueste technische Standards ein.

Online-Schulung testen

Online-Schulungen kostenfrei testen
■ 28.06.2017, 11:00 bis 11:30 Uhr

Selbstbestimmtes Lernen

Esri stellt allen Kunden in Wartung kostenfrei ein vielfältiges E-Learning Angebot zur Verfügung.

++ Neu ++

Going Pro: ArcGIS Pro Essentials for ArcMap Users

JavaScript API: Create a 3D Map with a Layer Cartographic Creations in ArcGIS Pro

Schulungs-Newsletter

Anmelden und auf dem Laufenden bleiben. Der Schulungs-Newsletter erscheint 4-mal im Jahr.

[Anmelden](#)

Kontakt

Esri Deutschland GmbH
Schulungsteam
Telefon +49 89 207 005 3140
E-Mail: schulung@esri.de

Europäisches Esri Schulprogramm




- + Neu seit 1. April 2017: kostenfreie ArcGIS Schulaccounts (www.esri.de/schulprogramm)
- + ArcGIS Online und ArcGIS Desktop
- + kostenfreie Unterrichtsmaterialien (Webkarten) für verschiedene Fachbereiche (Erdkunde, Geschichte, Gesellschafts- und Umweltwissenschaften).

Megastädte

Materialien für Lehrer

Geeignet für:
Sekundarstufe I/5-10
Zeitangabe:
20 bis 30 Minuten

■ Aufgaben
▶ Arbeitsanweisungen



↳ Karte: <http://arcgis/19DDef>

Aktivität
Die Schüler untersuchen und vergleichen Formen der Verstädterung im globalen Maßstab.


Lernziele
Die Schüler sollen das weltweite Ausmaß der Verstädterung beschreiben und Ursachen dafür erklären.

Gebirge wachsen

Materialien für Lehrer

Geeignet für:
Sekundarstufe I/Jahrgangsstufe 6-10
Zeitangabe:
20 bis 30 Minuten

■ Aufgaben
▶ Arbeitsanweisungen



↳ Karte: <http://arcgis/2eF15sB>

Aktivität
Die Schüler analysieren den Zusammenhang zwischen Gebirgsbildung und Plattentektonik.

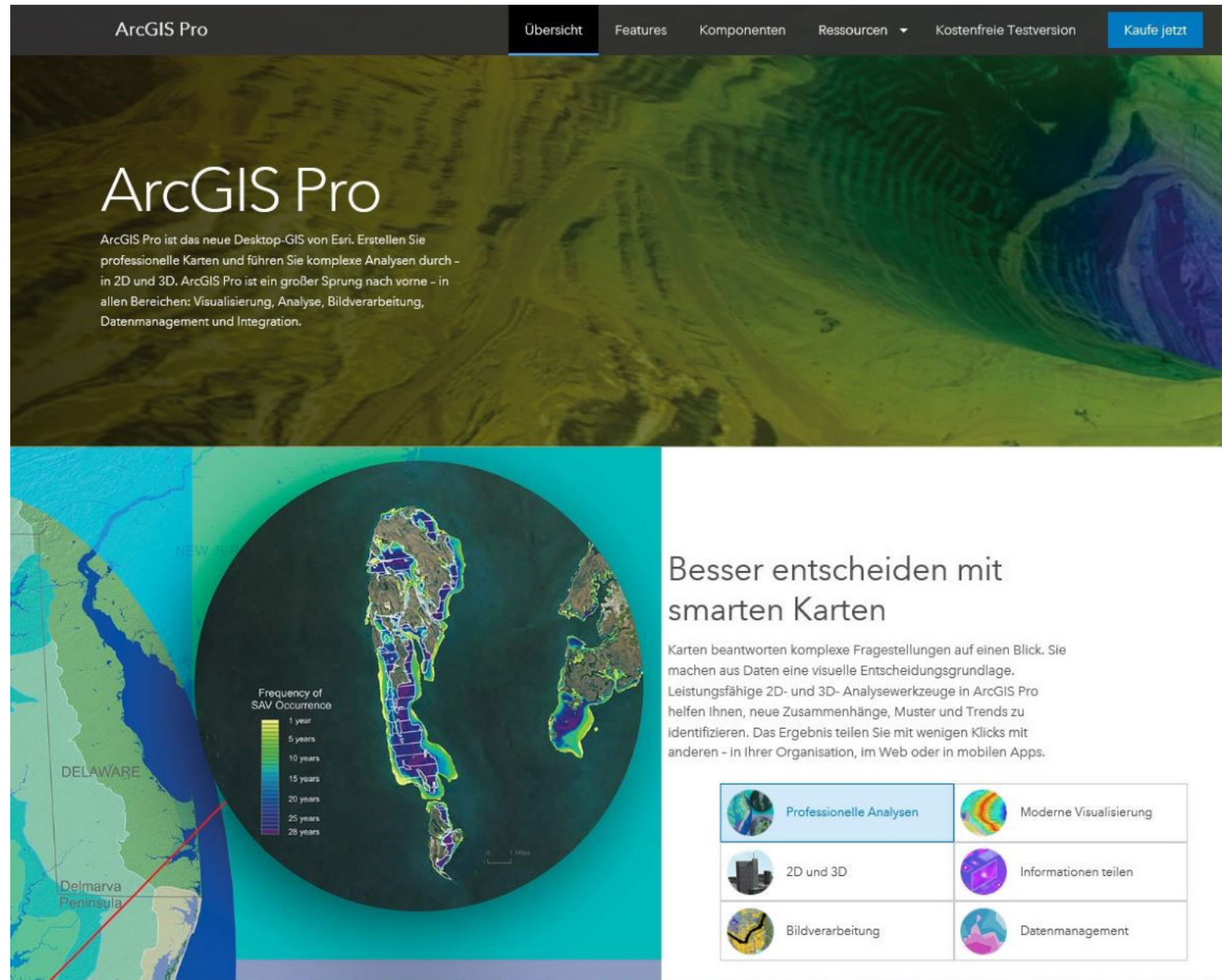
Lernziele
Die Schüler können die endogenen Kräfte, die der Gebirgsbildung zugrunde liegen, beschreiben und Unterschiede an regionalen Beispielen erklären.

Voraussetzung
Einfache Grundzüge der Plattentektonik sollten bekannt sein.

Ansprechpartner Esri Deutschland: Kaya Sittard (k.sittard@esri.de), Fabian von Bechen (f.bechen@esri.de)


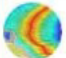




Workshop Morgen 09:15 Uhr

ArcGIS Pro zum Kennenlernen



The image shows a promotional banner for ArcGIS Pro. At the top, there is a navigation bar with the following items: 'ArcGIS Pro', 'Übersicht', 'Features', 'Komponenten', 'Ressourcen', 'Kostenfreie Testversion', and a blue button labeled 'Kaufe jetzt'. The main background of the banner is a 3D topographic map. Below this, the text reads: 'ArcGIS Pro ist das neue Desktop-GIS von Esri. Erstellen Sie professionelle Karten und führen Sie komplexe Analysen durch - in 2D und 3D. ArcGIS Pro ist ein großer Sprung nach vorne - in allen Bereichen: Visualisierung, Analyse, Bildverarbeitung, Datenmanagement und Integration.'

Below the main banner, there is a section titled 'Besser entscheiden mit smarten Karten'. It features a circular inset map showing the 'Frequency of SAV Occurrence' in the Delmarva Peninsula, Delaware. A legend indicates the frequency in years: 1 year (yellow), 5 years (orange), 10 years (red), 15 years (purple), 20 years (dark purple), 25 years (blue), and 28 years (dark blue). To the right of this map, there is a list of features:

 Professionelle Analysen	 Moderne Visualisierung
 2D und 3D	 Informationen teilen
 Bildverarbeitung	 Datenmanagement

Die Unternehmen der Esri Deutschland Group GmbH



Esri Deutschland Group GmbH Kranzberg
Esri Deutschland GmbH Kranzberg
Niederlassung Berlin
Niederlassung Bonn
Niederlassung Hannover
Niederlassung Köln
Niederlassung Leipzig
Niederlassung Münster



Esri Rwanda Ltd. Kigali



Esri Rwanda Ltd. Kigali



Geocom Informatik AG Burgdorf
Standort Nyon
Standort Zürich

Geocom Informatik GmbH Kranzberg
Standort Berlin
Standort Hamburg
Standort Köln



Esri Schweiz AG Zürich
Niederlassung Nyon



con terra GmbH Münster
Standort Berlin

Esri Deutschland, Esri Schweiz, Esri Rwanda, Esri Burundi



Esri Deutschland GmbH

Ringstraße 7
85402 Kranzberg
Telefon +49 89 207 005 1200
info@esri.de

Niederlassung Berlin

Karl-Liebknecht-Str. 5
10178 Berlin
Telefon +49 89 207 005 1560
info@berlin.esri.de

Niederlassung Bonn

Rheinallee 24
53173 Bonn
Telefon +49 89 207 005 1720
info@bonn.esri.de

Niederlassung Hannover

Schiffgraben 11
30159 Hannover
Telefon +49 89 207 005 1520
info@hannover.esri.de

Niederlassung Köln

Konrad-Adenauer-Ufer 41-45
50668 Köln
Telefon +49 89 207 005 1760
info@koeln.esri.de

Niederlassung Leipzig

Fechnerstraße 8
04155 Leipzig
Telefon +49 89 207 005 1420
info@leipzig.esri.de

Niederlassung Münster

Martin-Luther-King-Weg 24
48155 Münster
Telefon +49 89 207 005 1460
info@muenster.esri.de



Esri Schweiz AG Zürich

Josefstrasse 218
8005 Zürich
Telefon +41 58 267 18 00
info@esri.ch

Esri Suisse SA Nyon

Grand-Rue 9
1260 Nyon
Telefon +41 58 267 18 60
info@nyon.esri.ch



Esri Rwanda Ltd. Kigali

KG 5 Ave, Nr 18, Kacyiru
P.O. Box 6867
Kigali, Rwanda
Lat. 1°56'46.9" S; Long. 30°5'24.8" E
Telefon +250 788 38 19 00
info@esri.rw



Esri Rwanda Ltd. Kigali

KG 5 Ave, Nr 18, Kacyiru
P.O. Box 6867
Kigali, Rwanda
Lat. 1°56'46.9" S; Long. 30°5'24.8" E
Telefon +250 788 38 19 00
info@esri.rw